

# Sofia eller Sunny

665-4



Se mer av vår design på [www.garngrossisten.se](http://www.garngrossisten.se)

GARNET KOMMER FRÅN





# Bomullskofta



**Storlek** 4–(6)–8–(10)–12–(16) år – XS–(S)–M–(L)–XL

**Övervidd:** 72–(78)–84–(90)–96–(92)–100–(108)–116–(122)–128 cm

**Hel längd:** 38–(42)–46–(50)–54–(56)–58–(60)–62–(64)–65 cm

**Ärmlängd:** 31–(33)–39–(44)–47–(54)–54–(54)–57–(57)–57 cm

**Garnåtgång:** 4–(5)–5–(6)–7–(8)–9–(9)–10–(11)–12 nyst á 50 gram

**Garnalternativ:** Sunny (nyst á 100 gram)

**Stickor:** 4 och 4½ mm

**Knappar:** 5–(5)–5–(6)–6–(6)–6–(6)–6–(6)–6 st

**Masktäthet:** 18 m = 10 cm

Kontrollera masktätheten noga. För många maskor, byt till tjockare stickor. För få maskor, byt till tunnare stickor.

**Kantmaska:** km = 1:a stickas rät, sista m lyfts rät alla varv.

**Tips:** Markera "din" storlek i beskrivningen, så det blir lättare att hitta rätt.

**Bakstycke:** Lägg med st nr 4 upp 64–(70)–74–(80)–86–(82)–90–(96)–104–(108)–116 m och sticka resår 2 rm 2 am i 2 cm. Byt till st 4½ och sticka mönster enl. diagrammet. Sticka varv 1 och 2 sen så här från varv 3: 1 km + 1 am, sen 1:a m i diagrammet – (1 am, sen 1:a m i diagrammet) – 1:a m i diagrammet – (1:a m i diagrammet) – 1:a m i diagrammet – (1 am, sen 1:a m i diagrammet) – 1:a m i diagrammet – (2 am, sen 1:a m i diagrammet) – 1:a m i diagrammet – (1 rm, 2 am, sen 1:a m i diagrammet) – 1:a m i diagrammet. Sticka rakt upp tills arbetet mäter 21–(24)–27–(30)–33–(36)–37–(37)–38–(39)–39 cm och maska av för ärmhål i båda sidor vartannat varv 3,2,1 m. När arbetet mäter 36–(40)–44–(48)–52–(54)–56–(58)–60–(62)–63 cm avmaskas de mittersta 18–(20)–20–(22)–22–(22)–24–(26)–28–(30)–30 m för nacken och var sida stickas färdig var för sig. Minska för nacken ytterligare vartannat varv 1,1 m. Maska av axelns maskor när arbetet är 38–(42)–46–(50)–54–(56)–58–(60)–62–(64)–65 cm. Sticka den andra sidan lika men åt motsatt håll.

**Höger framstycke:** Lägg med st nr 4 upp 32–(32)–34–(36)–40–(40)–42–(44)–48–(50)–54 m. Sticka resår 2 rm 2 am i 2 cm. Byt till st nr 4½ och mönster enl. diagrammet, börja som på bakstycket. Maska av för ärmhål i höger sida som på bakstycket. När arbetet mäter 32–(36)–40–(43)–47–(48)–50–(52)–54–(56)–57 cm avmaskas för halsringningen i framkant vartannat varv, först med 5–(6)–6–(6)–7(6)–7–(8)–8–(9)–9 m, sen 1 m vartannat varv 3–(3)–3–(3)–3–(4)–4–(4)–4–(4)–4 gånger. Maska av för axeln när fram och bakstycke är lika långa.

**Vänster framstycke:** Stickas lika höger, men åt motsatt håll.

**Ärmar:** Lägg med st nr 4 upp 36–(38)–40–(42)–44–(44)–44–(45)–47–(49)–51 m. Sticka resår 2 rm 2 am i 2 cm. Öka på sista resårvarvet 2–(0)–4–(2)–0–(0)–0–(5)–3–(1)–5 m jämnt fördelat över varvet = 38–(38)–44–(44)–44–(44)–44–(50)–50–(50)–56 m. Byt till st nr 4½ och sticka mönster enl. Diagrammet. Sticka 1 km i var sida och börja ; 4 år till S:

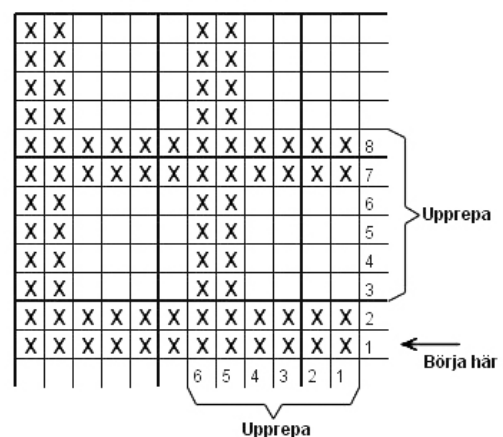
1:a m i diagrammet . M till XXL: 1 rm, sen 1:a m i diagrammet. Öka innanför km i båda sidor:

1 m vart 10:e v 7 ggr – (9:e v 8 ggr) – 8:e v 9 ggr – (10:e v 10 ggr) – 10:e v 11 ggr – (14:e v 9 ggr) – 12:e v 10 ggr – (10:e v 12 ggr) – 10:e v 13 ggr – (9:e v 14 ggr) – 9:e v 14 ggr. Sticka med de ökade m i mönstret vartefter. När ärmen är 29–(31)–37–(42)–45–(52)–52–(52)–52–(55)–55 cm. Maska nu av i båda sidor vartannat varv 3,2,1 m. Därefter resterande maskor på en gång.

**Montering och kanter:** Lägg delarna under fuktiga dukar och låt torka. Sy axelsömmarna. Plocka med st nr 4 upp runt halsringningen från rätan 1 m i varje m och v. Sticka resår och minska på 1:a v ca var 6.e m. Sticka resår i 2 cm. Maska av i resår till en jämn och fin kant som inte stramar. Plocka upp utmed framkanterna på samma sätt och sticka resår 2 rm 2 am i 2 cm. **OBS på höger framkant** görs på 3.e varvet 5–(5)–5–(6)–6–(6)–6–(6)–6–(6)–6 knapphål över 1 m. Det 1:a knapphållet kommer 2 cm från den nedre kanten och det översta 2 cm från den övre kanten. **Knapphål:** maska av 1 m (eller så att knapphållet passar de knappar du ska använda), på nästa varv läggs 1 ny m upp över den avmaskade m.

Sy i ärmarna. Sy ärm och sidsömmar. Sy i knappar.

Diagrammet ses från rätan



□ = r på rätan, a på avigan  
X = a på rätan, r på avigan